

# Comportamiento agronómico de diferentes cultivares de alcachofa multiplicadas por semilla

fundación Ruralcaja

IVIA  
INSTITUTO VALENCIANO DE INVESTIGACIONES AGRARIAS

UNIVERSIDAD POLITÉCNICA DE VALENCIA

C. Baixauli<sup>1</sup>, J.M. Aguilar<sup>1</sup>, A. Giner<sup>1</sup>, A. Núñez<sup>1</sup>, I. Nájera<sup>1</sup>, F. Juan<sup>1</sup>, J. V. Maroto<sup>2</sup>, S. López Galarza<sup>2</sup> y A. Miguel<sup>3</sup>

1 - Fundación Ruralcaja Valencia. Cno. del Cementerio nuevo s/n. 46200 Paiporta (Valencia).

2 - Depto. Producción Vegetal ETSIA, Universidad Politécnica de Valencia, Co de Vera, s/n, 46022 Valencia.

3 - IVIA, Apartado Oficial, 46113 Moncada, (Valencia).

## INTRODUCCIÓN

La producción de capítulos de alcachofa (*Cynara scolymus* L.) en el área mediterránea, tiene especial interés durante el periodo de otoño-invierno, por su mayor precio en el mercado, aunque interesa mantener producción y calidad de forma continuada, desde ese periodo hasta principios de junio (Baixauli et al, 2006). La multiplicación vegetativa presenta como principal inconveniente, la presencia de maras de plantación como consecuencia de la afección de hongos vasculares y de suelo, que se transmiten con las estacas (Miguel et al, 2001; Armengol et al, 2004).

## MATERIAL Y MÉTODOS

Se estudiaron un total de 14 cvs., de color verde: 'A-106', 'Victoria', 'Bisnes', 'Alberca', 'Harmony', 'Madrigal', 'Lorca', 'AR-1', 'AR-2', 'AR-3', y 'Blanca de Tudela'. De color rojo o violetas: 'Concerto', 'Opal' y 'Violeta de Provence'.

AÑO 2005

Junio	Julio	Agosto
14		1

■ Siembra ■ Plantación

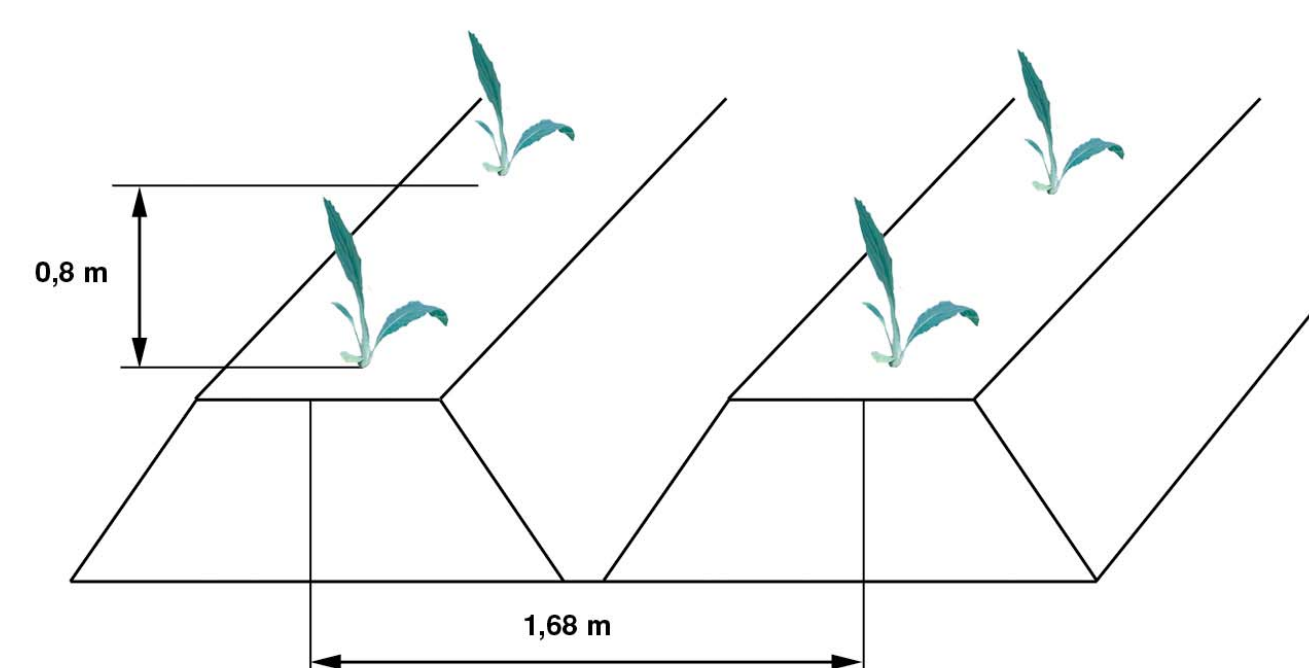


## TRATAMIENTOS CON ÁCIDO GIBERÉLICO



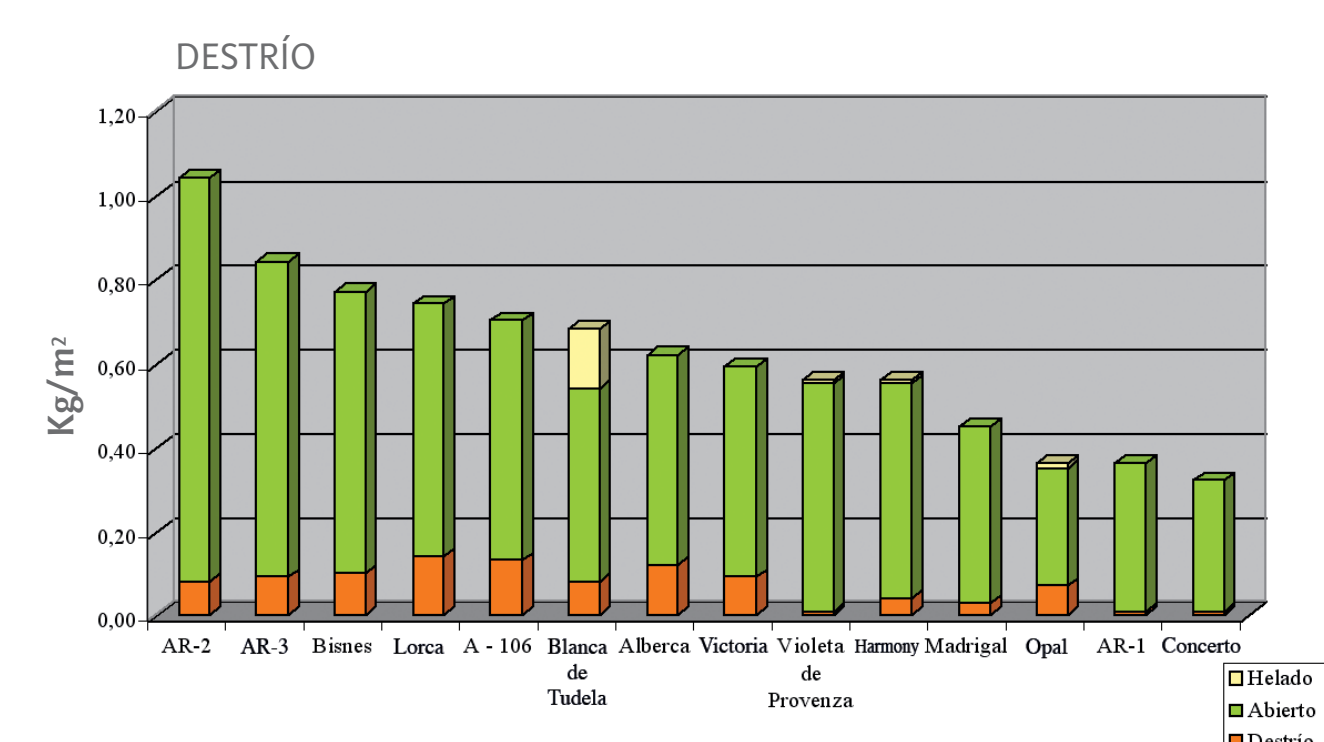
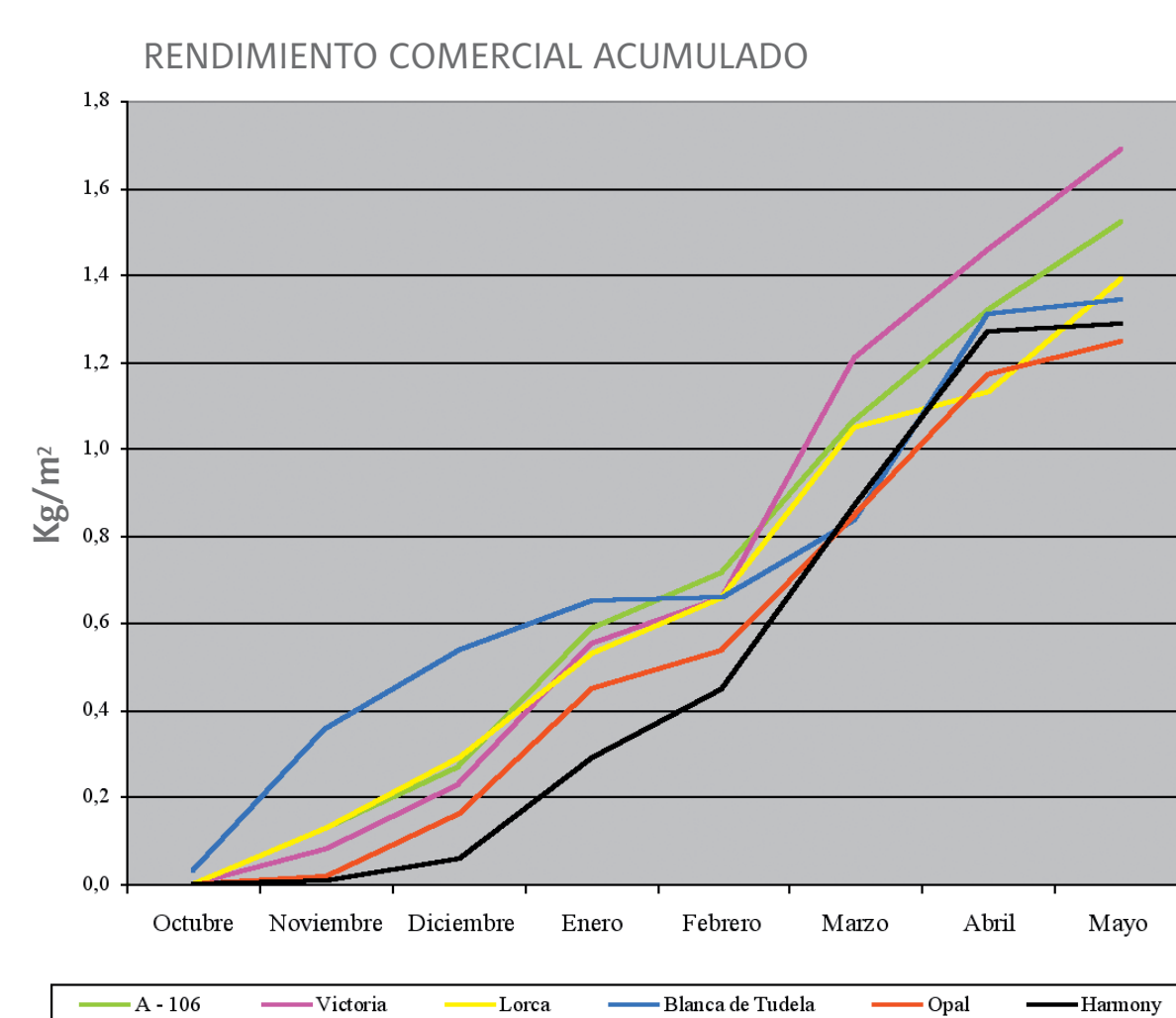
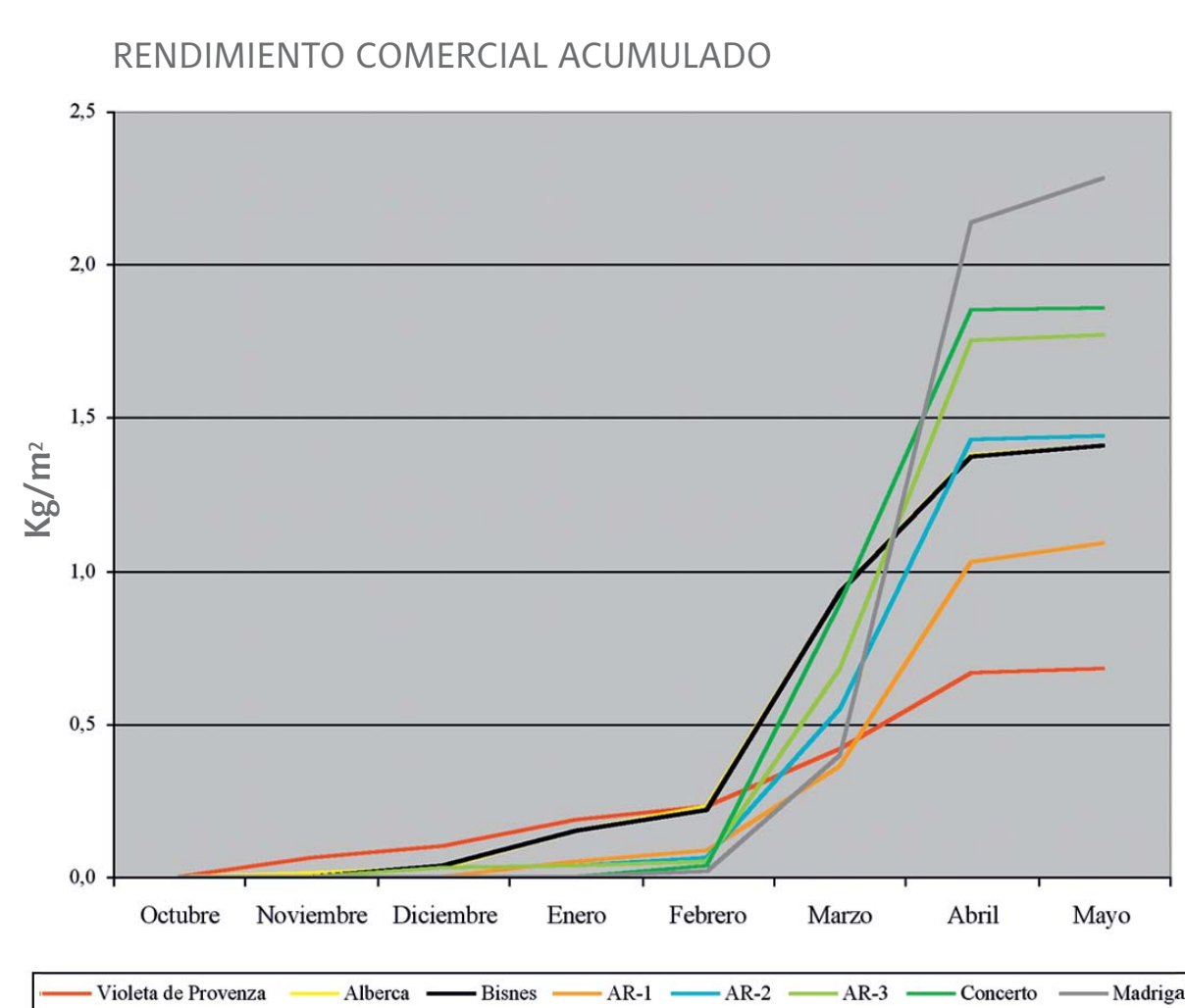
Concentración Ácido Giberélico: 30 ppm + Abono foliar (abofol) al 0,1 %  
Fechas tratamiento: 20/09, 05/10 y 20/10/05

## MARCO DE PLANTACIÓN



Se realizó un diseño estadístico de bloques al azar con 3 repeticiones de 10 plantas por parcela elemental. El sistema de riego empleado fue localizado (por goteo).

## RESULTADOS



## CONCLUSIONES

Existe material reproducible por semilla que puede ser de utilidad para complementar el calendario de producción de los cultivares multiplicados vegetativamente, destacando en alcachofas de capítulos verdes y precoces el cv. Imperial Star y Harmony (con presencia de espinas en el extremo de las brácteas), tardía el cv. Madrigal. De color rojo el cv. Opal como precoz y el cv. Concerto como tardío.

